

Klausurtagung 2022 des SPD-Ortsvereins Wiehl

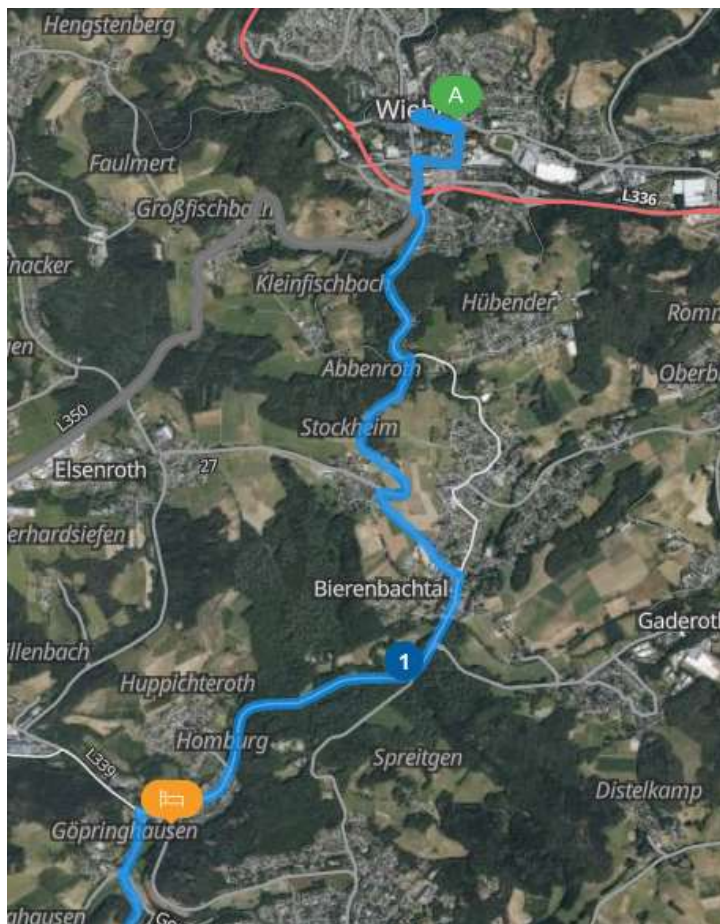
Am 26. und 27. August 2022 findet unsere Klausurtagung in Eitorf/Sieg statt.

Anbei finden die Teilnehmer eine Anfahrbeschreibung zum Hotel Schützenhof in Eitorf an der Sieg, Windecker Str. 2.

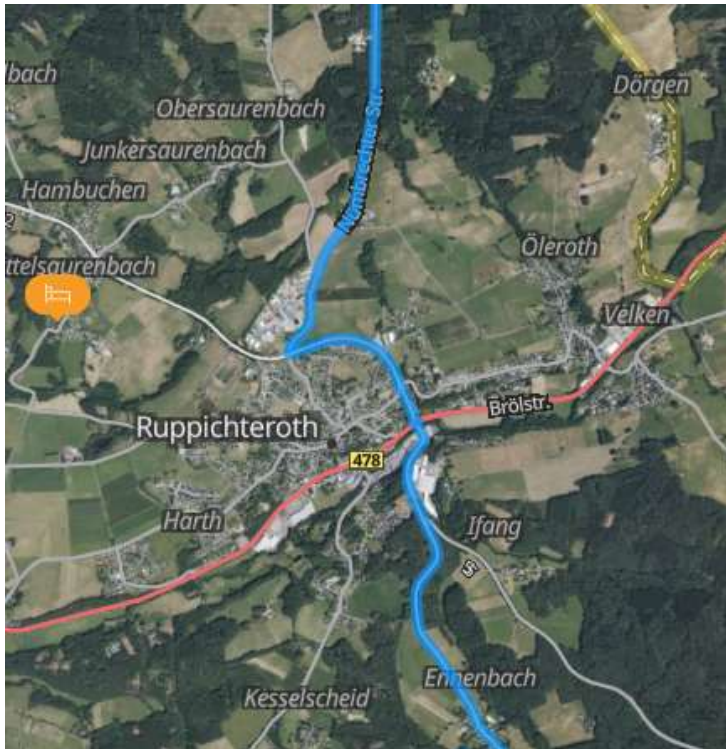
Der kürzeste Weg von Wiehl nach Eitorf führt über Ruppichteroth (ca. 28 km, 33 Minuten). Die wichtigsten Punkte der Route sind wie folgt:

- Tropfsteinhöhle (L320)
- Bierenbachtal (L320)
- Vorbei an der Holsteins Mühle (L320)
- Homburg-Bröl: links in die Göppinghauser Str. abbiegen (L95)
- Am Ende der L95 in Ruppichteroth links in die L312 abbiegen.
- Unten in Ruppichteroth erreicht man einen zentralen Kreisverkehr. Im Prinzip geradeaus weiterfahren (L312), d.h. zweite Ausfahrt im Kreisverkehr nehmen.
- Die L312 bis Oberlieferath folgen, dann rechts in die Ottersbacher Str. einbiegen.
- Die Ottersbacher Str. mündet in Eitorf in die Windecker Str. kurz vor der Siegbrücke. Man biegt links in die Windecker Str. ab und überquert die Sieg.
- Das Hotel Schützenhof liegt direkt auf der anderen Seite der Sieg.

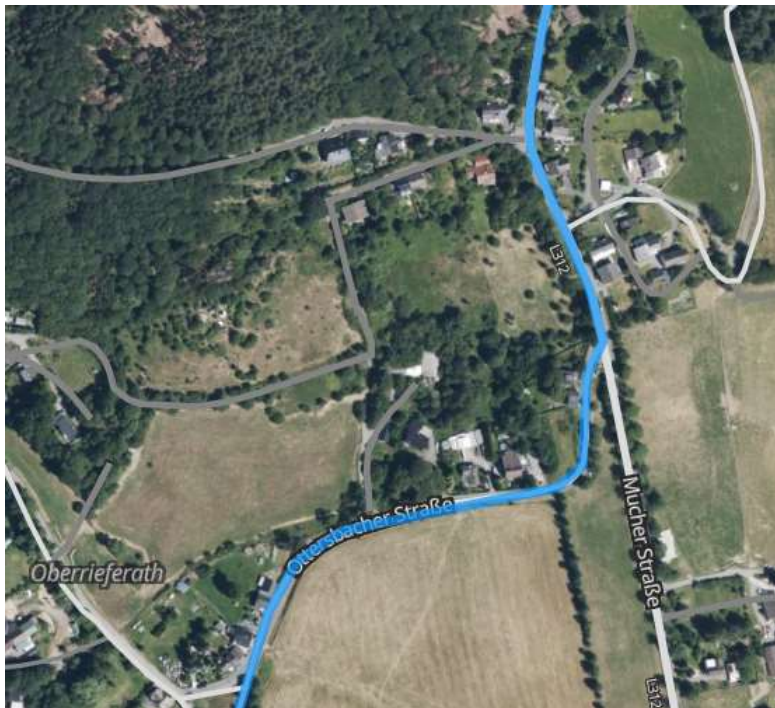
Alternativ kann man auch die Route entlang der Bröl über Bröleck wählen (Wiehl-Eitorf: 33 km, 34 Minuten).



Wiehl bis Abzweig bei Homburg-Bröl
(Göpringhausen)



Durchfahrt Ruppichteroth



Abzweig bei Oberlieferath

